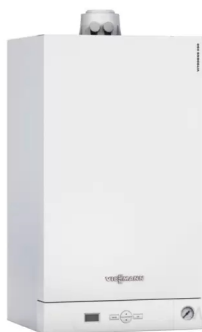


# Описание товара Настенный газовый котел Viessmann Vitodens 050-W 33 кВт сжиженный газ



## Описание

Газовый конденсационный котел Viessmann Vitodens 050-W настенного типа установки оборудован готовыми к подключению соединительными патрубками. Корпус модели имеет эпоксидное покрытие белого цвета. Агрегат многоцелевой: справится как с отоплением помещения, так и благодаря встроенному теплообменнику, приготовит горячую воду.

## **Особенности и преимущества Viessmann Vitodens 050-W 33 кВт сжиженный газ:**

- Котел оснащен модулируемой цилиндрической горелкой MatriX для работы на природном или сжиженном газе
- Встроенный мембранный расширительный бак
- Высокая степень комфорта во время приготовления горячей воды благодаря функции форсированного подогрева
- Нормативный КПД до 97 % (Hs)
- Диапазон модуляции 1:4 (1:3 при мощности 20 кВт)
- Теплообменник Inox-Radial из специальной стали
- Простой в управлении контроллер с дисплеем
- Благодаря компактным размерам идеальное решение для замены старых приборов

## Характеристики

Страна бренда	Германия
Страна сборки	Германия
Цвет	белый
Электропитание	220-240/1/50

Гарантийный срок	2 года
Длина	35 см
Ширина	40 см
Высота	70.7 см
Вес	35 кг
Мощность	33 кВт
КПД %	97.5
Защита	Автодиагностика, газ-контроль, защита от перегрева, защита от замерзания
Способ установки	Вертикально
Тип котла	газовый
Камера сгорания	закрытая
Кол-во контуров	двухконтурный
Отапливаемая площадь	330 кв. м.
Установка	Настенная
Конденсационный	Да
Вид топлива	Сжиженный газ
Энергонезависимый	Нет
Материал первичного теплообменника	нержавеющая сталь
Встроенный расширительный бак	Да
Встроенный циркуляционный насос	Да
Производительность горячей воды при t 30°C, л/мин	16.7
Макс. давление воды в контуре ГВС, бар	10
Макс. давление воды в контуре отопления, бар	3
Номинальное давление сжиженного газа, мбар	50
Управление	электронное
Функции	индикатор включения
Особенности	Дисплей
Патрубок подключения контура ГВС	1/2"

Патрубок подключения контура отопления	3/4"
Патрубок подключения газа	3/4"
Расход сжиженного газа, кг/час	2.4
Диаметр дымохода	60 мм
Бренд	Viessmann

---

Информация на сайте [prom-katalog.ru](http://prom-katalog.ru) носит справочный характер и не является публичной офертой, определяемой ст. 437 ГК РФ.

Убедительная просьба уточнять цены и наличие по телефону у вашего менеджера.